

# Procédure d'utilisation de CmapTools

Procédurier basé sur les documents de Marie-Ève Chabot-Lortie, enseignante en Arts et Lettres, profil Théâtre.



Pour plus d'information Séverine Parent  
Conseillère pédagogique TIC - Q3076 - poste 6121  
[severine.parent@climoilou.qc.ca](mailto:severine.parent@climoilou.qc.ca)

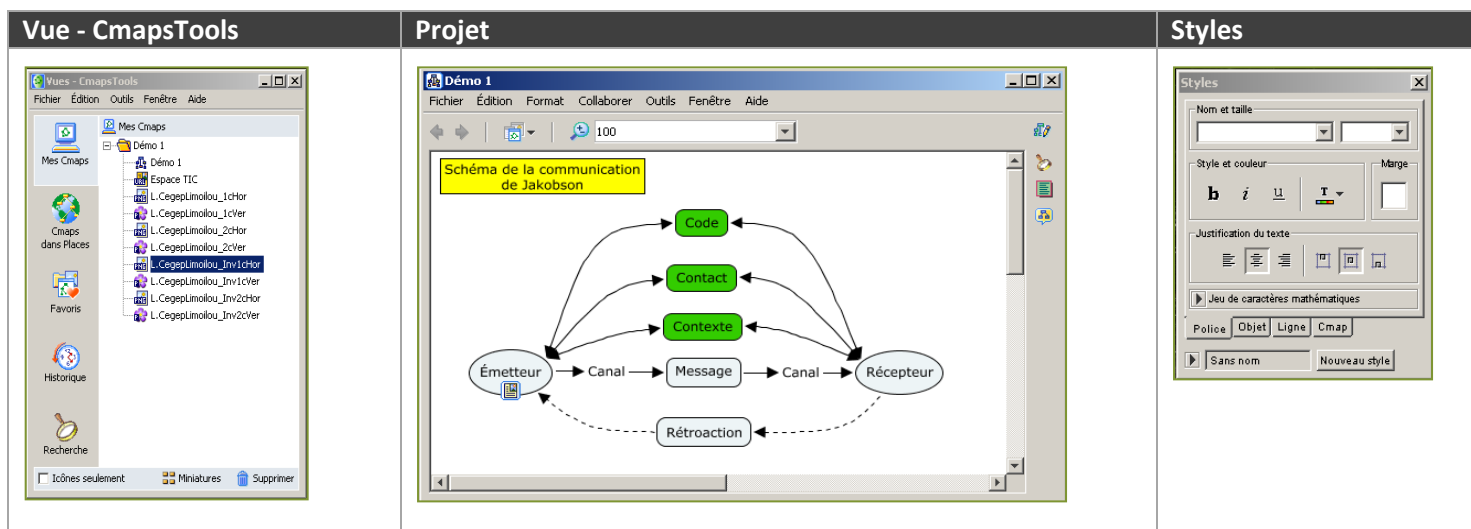
## Télécharger CmapTools

Pour télécharger CmapTools, rendez-vous [ici](#) (notez que c'est **gratuit**, la donation de 10\$ est optionnelle).

## L'interface de CmapTools

CmapTools s'affiche en trois fenêtres principales.

- La fenêtre **Vue – CmapTools**
  - Cette fenêtre est la première à s'ouvrir au démarrage du logiciel.
  - Elle permet de gérer vos cartes Cmap et leurs ressources associées (document, image, un autre cmap, etc.).
- La fenêtre du projet
  - Cette fenêtre est l'interface de travail principale de CmapTools.
  - Elle permet de créer les schémas de concepts.
- La fenêtre **Styles**
  - Elle permet la personnalisation de l'affichage de votre Cmap (polices de caractère, couleurs, styles de trait, etc.)



## Créer un document Cmap

- À partir de la fenêtre **Vue – CmapsTools**.
- Cliquez sur **Fichier**.
- Cliquer sur **Nouvelle Cmap** (raccourci : ctrl+n).

## Ouvrir une Cmap existante

- Si vous désirez ouvrir une de vos précédentes Cmaps , double-cliquez sur la Cmap désirée dans la liste sous l'onglet **Mes Cmaps** de la fenêtre **Vue - CmapsTools**.
- Pour ouvrir un fichier Cmap provenant d'un autre ordinateur, double-cliquez dessus. Enregistrez-le ensuite dans **Mes Cmaps** pour qu'il soit facilement accessible (voir **Enregistrer votre Cmap** plus bas).

## Enregistrer votre Cmap

- Enregistrer une Cmap pour la première fois ou pour l'enregistrer sous un autre nom.
  - ▶ À partir de la fenêtre du projet.
  - ▶ Cliquez sur **Fichier** puis sur **Enregistrer la Cmap sous**.
  - ▶ Entrez le nom de votre Cmap.
  - ▶ Cliquez sur **Enregistrer**.
- Enregistrer une mise à jour de votre Cmap
  - ▶ À partir de la fenêtre du projet.
  - ▶ Cliquez sur **Fichier** puis sur **Enregistrer la Cmap**.




Lorsque vous enregistrez une nouvelle carte, Cmap créer automatique un nouveau répertoire dans **Mes documents** pour y déposer celle-ci. Si vous désirez enregistrer votre carte à un autre emplacement (exemple votre clé USB) vous devez :

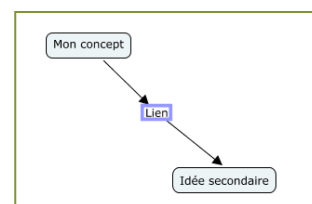
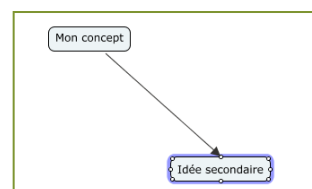
1. Accéder à la fenêtre VUE – CmapsTools.
2. Cliquer sur la carte à copier à l'aide du clic de gauche de la souris et garde le bouton enfoncé.
3. Déplacer le fichier, en le glissant, à l'endroit voulu.

## Ajouter un concept

- Double-cliquez n'importe où dans la fenêtre du projet pour ajouter une bulle.
- Double-cliquez sur la bulle pour y inscrire du texte.
- Lorsque vous avez entré votre texte, cliquez n'importe où dans la fenêtre pour désélectionner la bulle.

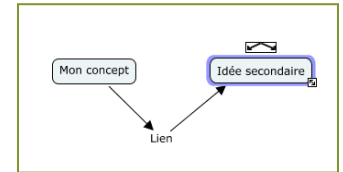
## Créer des liens entre les concepts

- Sélectionnez la bulle d'où doit partir le lien en cliquant dessus.
- Cliquez sur  situé au haut de la bulle et maintenez le bouton de la souris enfoncé.
  - ▶ Relâchez le bouton de la souris sur la bulle vers laquelle vous voulez créer un lien.
  - ▶ Relâcher le bouton de la souris sur un espace vide créera un concept à cet endroit.
  - ▶ Si vous désirez créer un lien sans qualificatif, tenez la touche majuscule enfoncée.
- Double-cliquez sur **????** situé sur le lien pour le qualifier.



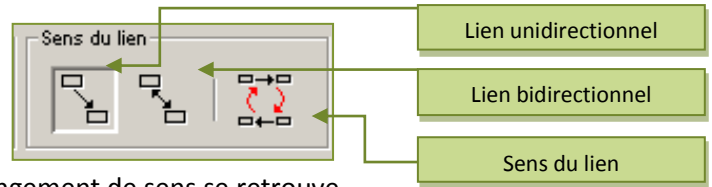
## Déplacer un concept

- Cliquez sur le concept à déplacer et maintenez le bouton de la souris enfoncé.
- Déplacez la souris et relâchez le bouton à l'endroit voulu.
- L'intégralité des liens sera conservée lors du déplacement.



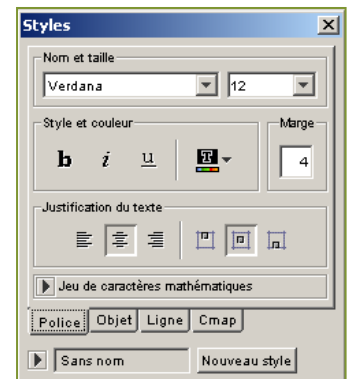
## Changer le sens d'un lien

- Cliquez sur le menu **Format** puis sur **Styles** pour faire apparaître la fenêtre **Styles**.
- Sélectionnez le lien concerné.
- Cliquez sur l'onglet **Ligne** de la fenêtre **Styles**. Le changement de sens se retrouve dans la section **Sens du lien**.




## Styliser votre Cmap

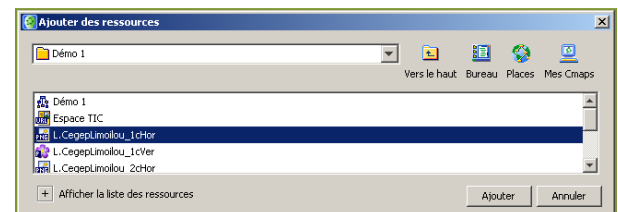
- Cliquez sur le menu **Format** puis sur **Styles** pour faire apparaître la fenêtre **Styles**.
- Les onglets **Police**, **Objet**, **Ligne** et **Cmap** vous offrent plusieurs possibilités pour styliser votre présentation.
  - ▶ **Police** : Permet, pour les bulles et les liens, de modifier la police de caractère utilisé, la grosseur des caractères, la couleur des caractères, l'alignement du texte.
  - ▶ **Objet** : Permet de changer la forme d'une bulle, d'ajouter des ombres, une image de fond et de la couleur aux bulles et aux liens.
  - ▶ **Ligne** : Permet de changer le sens, l'épaisseur, la couleur, la forme et le type d'un lien.
  - ▶ **Cmap** : Permet de changer la couleur de fond de votre Cmap ou d'y ajouter une image de fond.



## Ajouter une annotation

Les annotations sont pratiques pour ajouter des informations, des précisions.

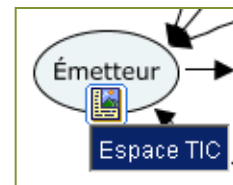
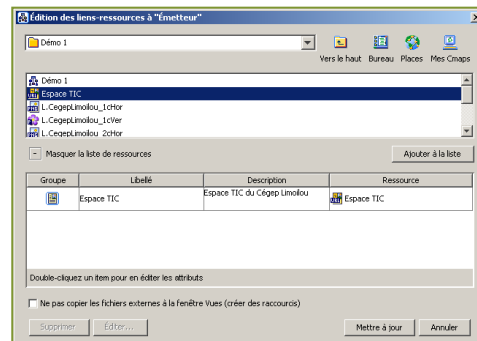
- Sur la bulle sur laquelle vous désirez ajouter une note, cliquez sur le bouton de droit de la souris.
- Sélectionnez **Annoter**.
- Entrez le texte de la notice.
- Cliquez sur  pour réduire la notice.
- Double-cliquez sur la note pour l'ouvrir.



## Joindre une ressource externe à votre Cmap

Il est possible de faire des liens vers des ressources (images, documents, liens internet, etc.) à partir de votre Cmap. Pour ce faire, vous devez :

- Rendre votre ressource disponible dans CMapTools
  - ▶ Dans la fenêtre **Vue – CmapsTools**.
  - ▶ Faites clic-droit dans la fenêtre.
    - Pour un fichier sur votre ordinateur :
      1. Sélectionnez **Ajouter** puis **Ressources**.
      2. Naviguez jusqu'à la ressource désirée et cliquez sur **Ajouter**.
    - Pour un lien vers une page web :
      1. Sélectionnez **Ajouter** puis **Lier à la page web**.
      2. Entrez le nom de la ressource (ce nom sera utilisé dans la fenêtre **Vue – CmapsTools** et dans votre Cmap).
      3. Entrez l'adresse web (exemple : <http://www.monadresse.com>)
      4. Cliquez sur **OK**.
- Insérer votre ressource dans votre Cmap.
  - ▶ Cliquez avec le bouton droit de la souris sur la bulle ou le qualificatif de lien sur lequel vous voulez joindre votre ressource.
  - ▶ Sélectionnez **Ajouter et modifier les liens vers les ressources**.
  - ▶ Sélectionnez les ressources voulues dans la liste.
  - ▶ Cliquez sur **Ajouter à la liste**.
  - ▶ Cliquez sur **Mettre à jour**. Une petite icône apparaîtra sur le qualificatif ou la bulle. Cliquez dessus pour accéder aux ressources.



Notez qu'une ressource ajoutée à CmapTools sera copiée dans le répertoire Cmap de votre ordinateur. Le logiciel n'intègre pas réellement la ressource dans votre Cmap, mais crée un lien vers celle-ci. Si vous copiez votre Cmap sur un autre ordinateur, vous devrez manuellement copier toutes les ressources y étant associées.